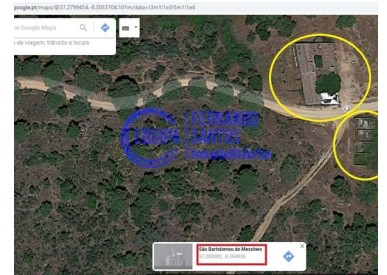




São Bartolomeu de Messines - Maison



1680

Aire (m²)

80324

Superficie du terrain (m²)

15 000 000 €

(EUR €)

Domaine de 803 240 mètres carrés avec culture d'arbres, chênes-lièges, buissons, oliviers et deux réservoirs, où est implanté une maison d'habitation de plain-pied avec quatre divisions chambres, cuisine et patio. Surface couverte de 360 mètres carrés et surface non couverte 1 320 mètres carrés.

Une demande d'information préalable a été faite pour entreprendre une piscine d'établissement hôtelier isolé (EHI), un soutien, etc., des photos du projet de la demande d'information préalable.

LA SOLUTION COMPREND :

Bâtiment principal au sommet de la parcelle et à côté du point de repère géodésique.

Réhabilitation de la chapelle Santana et sa conversion en équipement de restauration, y compris la création d'une terrasse extérieure;

Ensemble de bungalows de typologies variées, disposés dans la structure nucléaire définie et



Dores Banha

967872544 ²

dores.banha@omeuagenteimobiliario.pt

T +351 927 989 014 ² · T +351 924 000 964 ² · E gestao@omeuagenteimobiliario.pt

Rua Rainha Santa, 31/33

AMI 20761

¹ (Appel vers le réseau fixe national) | ² (Appel réseau mobile national)



implantés en tirant parti des courbes de niveau naturel du terrain, combinées à l'exposition au soleil et aux vues;

Zone de loisirs en plein air à côté du réservoir pour les activités sportives et de loisirs, qui soutiendra les différentes unités d'hébergement, et qui aura la ruine contiguë réhabilitée afin d'offrir le soutien nécessaire.

Verger et espace animalier pour sa propre consommation et interaction avec les clients

PROGRAMME UTILISATEUR :

Le bâtiment principal dispose de 2 blocs, un au nord qui comprend la réception et le BackOffice, un salon face au paysage et un ensemble de salles de réunion et de conférence au niveau 0. Au dernier étage se trouve un ensemble de 19 suites dans la typologie hôtelière conventionnelle. Au sud, il y a des espaces de loisirs et de restauration, à savoir le restaurant, la cuisine et le bar au 0ème étage et la salle de sport et le SPA au -1er étage. Dehors, en face de cela, se trouve la piscine et le coin salon jetés sur le paysage. Également à l'étage inférieur se trouvent les vestiaires du personnel et un entrepôt;

Bungalows, seront de 2 types, tous deux en structure en bois. ZONE 1=A côté de la chapelle= petit noyau revêtu à l'extérieur d'acier corten constitué d'un seul étage. Ils seront T1 avec un salon et une kitchenette, un sanitaire et une chambre. Le reste sera entièrement en bois, structure et finition extérieure, toit en pente avec deux eaux et balcon. Il existe 3 typologies, T1, T1+1 et T2, et cette dernière est préparée pour les utilisateurs handicapés. Ils se composent d'un salon avec coin cuisine, d'une chambre, d'un sanitaire et d'un balcon couvert. Dans le cas de T1+1, il y a aussi une mezzanine.

CAPELA DE SANTANA= sera réhabilité et converti en un espace restaurant de l'hôtel avec terrasse extérieure sur le réservoir à l'ouest.

L'ensemble du développement sera desservi par des espaces de loisirs extérieurs, des sentiers, une piscine et des espaces verts.

L'hôtel sera composé de ; Bâtiment principal, chapelle, 19 suites, un ensemble de bungalows de différentes typologies, salles de réunion, restaurant, piscine, salle de sport et SPA.

Ne manquez pas cette occasion et réservez votre visite.

Caractéristiques de la propriété

- Vue: Vue sur la campagne



Dores Banha

967872544 ²

dores.banha@omeuagenteimobiliario.pt

T +351 927 989 014 ² · T +351 924 000 964 ² · E gestao@omeuagenteimobiliario.pt

Rua Rainha Santa, 31/33
AMI 20761

¹ (Appel vers le réseau fixe national) | ² (Appel réseau mobile national)